

## » PRÍLOHA B IMPORT CENNÍKA DO SKLADOVÝCH ZÁSOB

Program Sklimport.EXE je určený pre používateľov<sup>\*)</sup>, ktorí dostávajú externé cenníky a potrebujú podľa nich aktualizovať svoje skladové ceny. Umožňuje dokonca aj automatizovať založenie nových skladových kariet podľa externého cenníka.

### » ZÁKLADNÉ OBMEDZENIA

Modul pre načítanie cenníka do skladu Money S3 je samostatný program, ktorý je spustený mimo prostredia systému Money S3. Program pracuje priamo s databázami ekonomického systému Money S3, preto v okamihu práce s týmto programom odporúčame nemať spustený systém Money S3.

Odporúčame pred spustením programu vykonať reindexáciu a zálohu dát v Money S3.

Modul pre svoju prácu vyžaduje značnú časť systémových prostriedkov systému Windows, odporúčame preto pred jeho spustením ukončiť ostatné bežiacie aplikácie.

Meno položky zdrojového súboru DBF nesmie začínať medzerou! Taktiež meno skladu a skupiny, pretože sa to ukladá do INI súboru, ktorý úvodné medzery ignoruje.

Program možno spúšťať i s parametrom, ktorým je celá cesta na INI súbor s nastavením. Ak nie je uvedená celá cesta, program predpokladá, že sa súbor nachádza v rovnakom adresári ako *Sklimport.exe*.

Program vie pracovať sa zdrojovou tabuľkou formátu DBase III kódovanej bez diakritiky, v kóde kamenických, Latin2 (kódová stránka 852) a kódovej stránke 1250.

### » POPIS FUNKCIE

Po spustení programu sa zobrazí okno *Import skladových kariet do systému Money S3* obsahujúce sedem záložiek pre nastavenie parametrov importu.

#### » Záložka Nastavenie

V tejto záložke nastavujete cestu na zdrojovú tabuľku vo formáte \*.dbf., kódovanie zdrojovej DBF a cestu na tabuľku skladových zásob (vyberiete požadovanú agendu z Money S3).

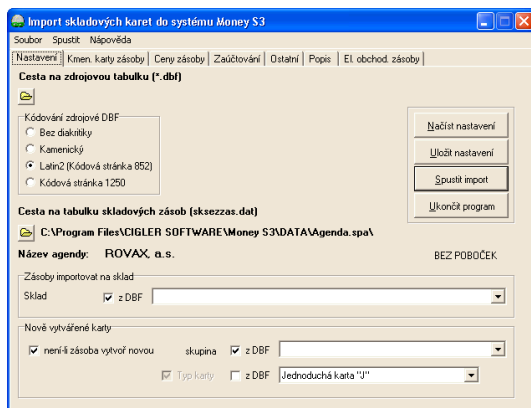
» **Sklad** - tu nastavujete tlačidlom s tromi bodkami sklad z Money S3, alebo po zaškrtnutí prepínača DBF budete sklad importovať.

V časti *Nové vytvárané karty* nastavujete parametre pre nové skladové karty.

Pri nových pridávaných kartách ak je zaškrtnutý prepínač *Ak nie je zásoba vytvor novú* nastavujete:

» **Skupina** - tlačidlom s tromi bodkami vyberáte skladovú skupinu z Money S3, na ktorú budete nové vytvorené karty importovať. Pokiaľ zaškrtnete prepínač z DBF, volíte skupinu z roletovej ponuky.

<sup>\*)</sup> Typickým príkladom tejto situácie je napr. zastúpenie zahraničnej firmy, ktorá má od nej pevne predpísované ceny, príp. sortiment tovaru. Ďalším použitím môže byť situácia, kedy Váš dodávateľ rozširuje svoj sortiment tovaru, alebo kontaktujete nového dodávateľa - a ten je schopný vám odovzdať nový sortiment i s cenami v digitálnej podobe. Ušetríte tak zbytočnú prácu so zakladaním skladových kariet.



► **Typ karty** - jednopísmenný reťazec, ktorý môže nadobúdať týchto hodnôt:

- „J“ Jednoduchá karta
- „L“ Služba
- „S“ Sada
- „K“ Komplet
- „Y“ Výrobok
- „V“ Jednoduchá karta s evidenciou výrobných čísel
- „C“ Výrobok s evidenciou výrobných čísel

Ak sa táto položka naplní z DBF databázy, preberá sa do nej prvý znak zdrojového reťazca. Ak tam je nič iné, ako štandardná hodnota sa dosadí „J“.

## ►► NAPLNENIE POLOŽIEK ZÁSOB

### ► Záložka Kmeňové karty zásoby

Referencie, t.z. vlastné spárovanie medzi tabuľkami sa uskutočňuje voliteľne cez

#### ► Katalóg

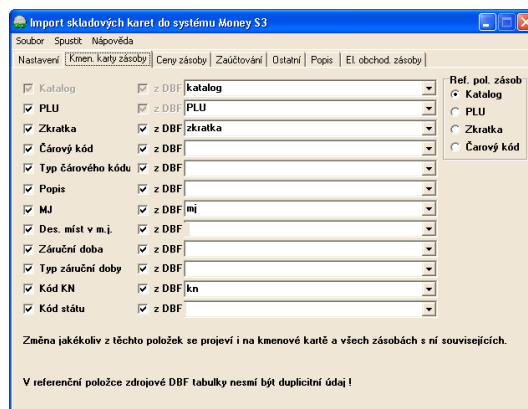
#### ► PLU

#### ► Skratku

#### ► Čiarový kód

Referencia musí byť jednoznačná, t.z. v zdrojovej DBF tabuľke by sa nemali vyskytovať dva a viac záznamov s rovnakým referenčným poľom, pretože program potom v tabuľke zásob modifikuje vždy prvý záznam odpovedajúci zdrojovému referenčnému poľu, teda pre

všetky zhodné záznamy stále ten istý. Na jedinečnosť tohto kľúča musí dohliadať sám používateľ.



Ak je referenciou *Katalóg*, program prechádza jeden po druhom záznamy v zdrojovej tabuľke \*.dbf a ku každému záznamu hľadá v databáze *sksezzas.dat* záznam s rovnakým katalógovým číslom. Ak ho nájde, potom ho modifikuje podľa záznamu z \*.dbf a to iba vybrané položky zaškrtnuté v sekcii *Naplnenie položiek zásob*. Ak nie je v databáze zásob príslušný záznam nájdený, pri nastavení prepínača *Pri neexistencii zásoby vytvorí novú*, ak existuje kmeňová karta (tzn. táto zásoba na inom sklade), program túto zásobu vytvorí vo vybranej skupine. Ak neexistuje ani kmeňová karta, automaticky sa podľa zásoby vytvorí nová. Referencie cez ostatné položky fungujú obdobne.

Modifikujú sa iba položky, ktoré majú zaškrtnutý prepínač. Ak je pri príslušnej položky zaškrtnutý aj prepínač z *DBF*, potom sa hodnota preberá z položky vstupného dbf súboru, ktorej meno je vybrané v príslušnom comboboxe. Ak nie je zaškrtnutý prepínač z *DBF*, položka sa naplní hodnotou uvedenou v príslušnom editačnom boxe. Ak je zaškrtnutý prepínač z *DBF*, program automaticky kontroluje, či je cieľová i zdrojová položka rovnakých typov - napr. do položky popis nemožno importovať číslo, do nákupnej ceny znakový typ, atď.

Modifikujú sa tieto položky:

► **Katalóg** - znakový typ dĺžky 20 znakov, nadbytočné sa ignorujú.

► **PLU** - znakový typ dĺžky 6 znakov, prebytočné sa ignorujú, PLU nesmie byť rovnaké ako pri už existujúcej inej kmeňovej karte alebo musí byť prázdne, inak ich program vypíše v zozname informácií.

► **Skratka** - znakový typ dĺžky 20 znakov, prebytočné sa ignorujú.

► **Čiarový kód** - znakový typ dĺžky 20 znakov, prebytočné sa ignorujú.

► **Typ čiarového kódu** - dvojpísmenný reťazec, ktorý môže nadobúdať tieto hodnoty:

,E1'	EAN-13
,E8'	EAN-8
,UP'	UPC
,39'	Code 39
,2S'	2/5 Standard
,2I'	2/5 Interleaved
,2M'	Matrix 2/5
,93'	Code 93
,12'	Code 128
,CB'	Codabar
,O'	Ostatné
,N'	Netlačiť

Ak sa napĺňa táto položka z DBF databázy, preberajú sa do nej prvé dva znaky zdrojového reťazca. Ak je tam niečo iné ako vyššie popísané hodnoty, ako predvolená hodnota sa dosadí „O“.

► **Popis** - znakový typ dĺžky 50 znakov, prebytočné sa ignorujú, nesmie byť prázdny.

► **Merná jednotka** - znakový typ dĺžky 10 znakov, prebytočné sa ignorujú.

► **Des. miest v mj.** - celočíselná premenná v rozsahu 0 - 4, táto hodnota udáva počet desatinných miest v položkách *Max.* a *Min. limit*. Ak má číslo nejaké desatinné miesta, uvažuje sa iba celá časť. Ak je číslo mimo tento rozsah, dosadí sa táto minimálna alebo maximálna hodnota. Ak je typ karty iný než služba alebo jednoduchá karta bez evidencie výrobných čísel, dosadí sa 0.

► **Záručná doba** - celočíselný typ 0 až 65535. Ak má číslo nejaké desatinné miesta, uvažuje sa iba celá časť. Ak je číslo mimo tento rozsah, dosadí sa minimálna alebo maximálna hodnota.

► **Typ záručnej doby** - jednopísmenný reťazec, ktorý môže nadobúdať tieto hodnoty:

,N'	nie je žiadna záruka
,D'	uvedená v dňoch
,M'	uvedená v mesiacoch
,R'	uvedená v rokoch
,S'	stála (doživotná)

Ak sa napĺňa táto položka z DBF databázy, preberá sa do nej prvý znak zdrojového reťazca. Ak je tam niečo iné, ako štandardná hodnota sa dosadí „N“.

► **Kód KN** - kód kombinovanej nomenklatúry, znakový typ dĺžky 10 znakov.

► **Kód štátu** - kód štátu.

Akkoľvek zmena týchto položiek zásoby sa prejaví na príslušnej *Kmeňovej karte* a tiež na všetkých zásobách na iných skladoch, ktoré k tejto kmeňovej karte prislúchajú. Tzn. *Kmeňová karta* a jej zásoby majú tieto položky vždy zhodné.

► **Záložka Ceny zásob**

► **Sledovať minimálny limit** - logický typ.

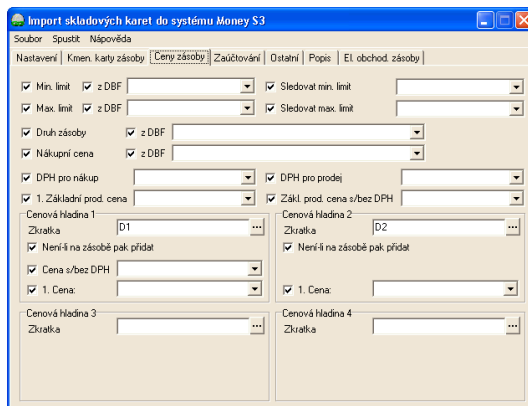
► **Maximálny limit** - numerický typ, 0 - 4 desatinné miesta podľa nastavení kmeňovej karty.

► **Sledovať maximálny limit** - logický typ.

► **Druh zásoby** - jednopísmenný reťazec, ktorý môže nadobúdať tieto hodnoty:

,M'	Materiál
,Z'	Tovar (z českého Zboží)
,V'	Vlastná výroba
,O'	Ostatné

Ak sa napĺňa táto položka z DBF databázy, preberá sa do nej prvý znak zdrojového reťazca. Ak je tam niečo iné, ako predvolená hodnota sa dosadí „O“.



► **Nákupná cena** - numerický typ, 4 desatinné miesta.

► **DPH pre nákup** - numerický typ, 2 desatinné miesta.

► **DPH pre predaj** - numerický typ, 2 desatinné miesta.

➤ **Základná predajná cena** - numerický typ, 4 desatinné miesta.

➤ **Zákl. pred. cena s/bez DPH** - logický typ, *áno* cena s daňou, *nie* cena bez dane.

V spodnej časti okna nastavujete *Cenové hladiny 1 - 4*.

➤ **Skratka** - tlačidlom s tromi bodkami vyberáte zo *Zoznamu cenových hladín*.

➤ **Ak nie je na zásobe tak pridať** - prepínačom volíte, či sa nová cenová hladina importuje.

➤ **Cena s/bez DPH** - logický typ, *áno* cena s daňou, *nie* cena bez dane.

➤ **Cena** - 1. predajná cena v danej cenovej hladine.

### ➤ Záložka Zaúčtovanie

Import skladových karet do systému Money S3

Soubor Spustiť Nápoivída

Nastavení | Kmen. karty zásoby | Ceny zásoby | **Zaúčtování** | Ostatní | Popis | EI obchod. zásoby

Předkontace pro nákup  z DBF

Předkontace pro prodej  z DBF

Účet  z DBF

**Účty pro skladový pohyb**

Prodejky  z DBF

Příjmenky  z DBF xxx

Výdejky  z DBF

Výrobky - výdej  z DBF

Výrobky - výroba  z DBF

Vyst. dod. listy  z DBF

Přij. dod. listy  z DBF

Manko  z DBF

Přebytek  z DBF

➤ **Predkontácia pre nákup a predaj** - importujú sa z DBF, alebo môžete skratku predkontácie nastaviť ručne.

➤ **Účet** - importuje sa z DBF, alebo môžete účet nastaviť ručne.

V ďalšej časti nastavujete účty pre jednotlivé skladové pohyby.

### ➤ Záložka Ostatné

➤ **Poznámka** - musí byť znakový typ alebo memo.

➤ **Objem** - numerický typ.

➤ **Hmotnosť** - numerický typ.

### ➤ Záložka Popis

Tu určujete importované Popisy 1 - 3 a Poznámky 1 - 3 do skladových kariet.

### ➤ Záložka EI. obchod. zásoby

➤ **Podrobný popis na WWW** - znakový typ alebo memo.

➤ **Popis na WWW** - znakový typ alebo memo.

➤ **Výrobca** - znakový typ dĺžky 50 znakov, prebytočné sa ignorujú.

Import skladových karet do systému Money S3

Soubor Spustiť Nápoivída

Nastavení | Kmen. karty zásoby | Ceny zásoby | Zaúčtování | Ostatní | Popis | **EI obchod. zásoby**

Podrobný popis na WWW  z DBF

Popis na WWW  z DBF

Výrobce  z DBF

Novinka

Připravuje se

Sleva  z DBF

Podskupina  z DBF

➤ **Novinka** - logický typ.

➤ **Připravuje sa** - logický typ.

➤ **Zľava** - v percentách, celočíselný typ 0 až 100, ak je číslo mimo tento rozsah, dosadí sa minimálna alebo maximálna hodnota.

➤ **Podskupina** - znakový typ dĺžky 50 znakov, prebytočné sa ignorujú, ak nie je doteraz v zozname skladových podskupín skupiny, v ktorej sa nachádza upravená zásoba, potom sa do nej pridá.

Zmena týchto položiek sa týka iba nájdenej alebo pridávanej zásoby.

Ak je položka numerický typ a zdrojové číslo má viac desatinných miest, vykoná sa matematické zaokrúhlenie na požadovaný počet desatinných miest.